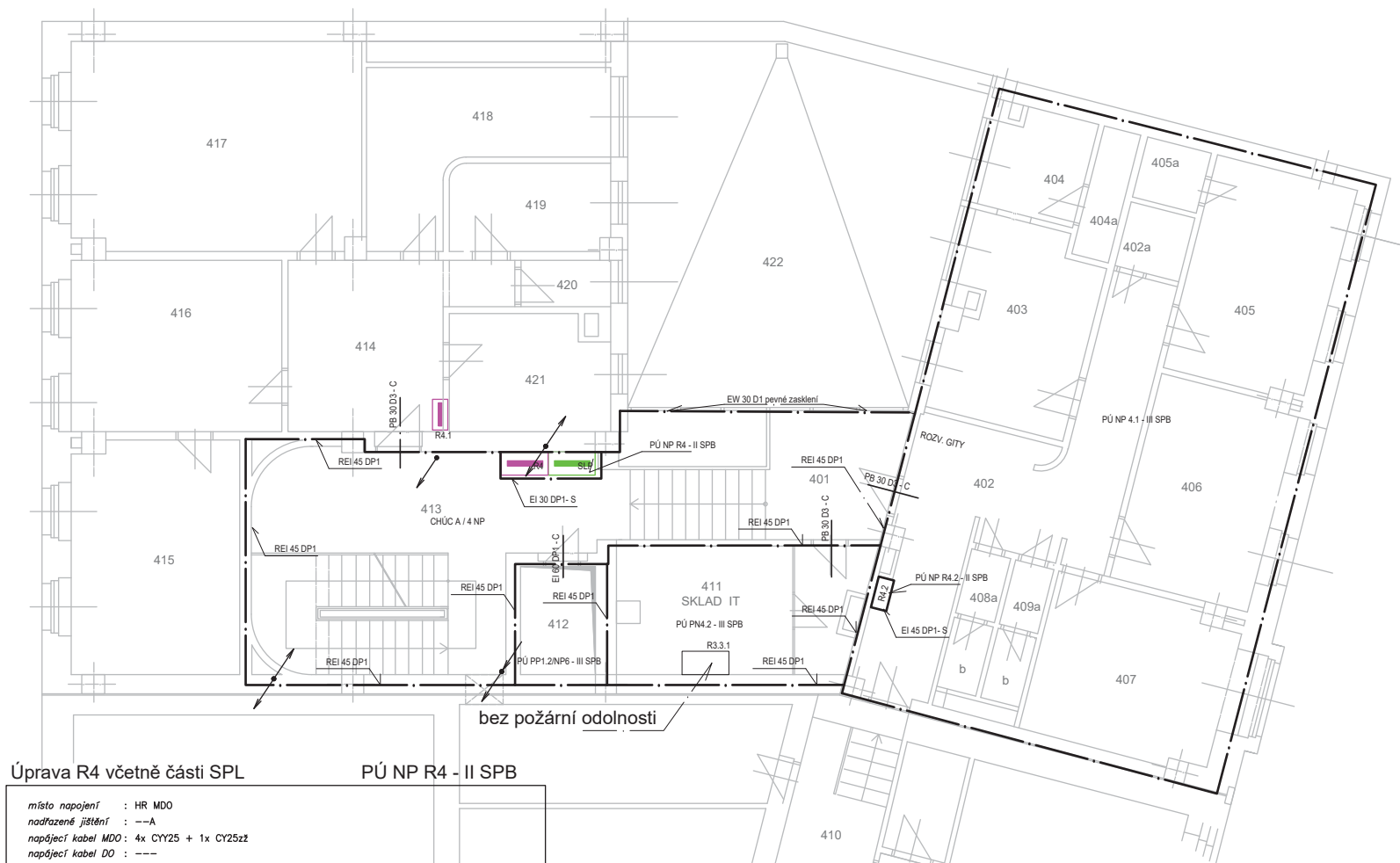


Legenda 4.NP	
číslo	místnost
401	CHODBA + VERTIKÁLNÍ PROPOJENÍ
402	CHODBA
402a	UKLIDOVÁ KOMORA
403	ŠATNA
404	PŘEDSÍŇKA
404a	SPRCHA
405	ŠATNA
405a	SPRCHA
406	PRACOVNA
407	KUCHYŇKA
408a	WC PŘEDSÍŇKA
408b	WC KABINA
409a	WC PŘEDSÍŇKA
409b	WC KABINA
410	PROPOJENÍ S OBJEKTEM R.18
411	SERVEROVNA
412	OSOBNÍ VÝTAH UT 500/0.7
413	VERTIKÁLNÍ KOMUNIKACE BYTŮ
BYT 2	
414	HALA
415	PRACOVNA
416	LOŽNICE
417	OBYVACÍ POKOJ
418	KUCHYŇ
419	KOUPELNA
420	WC
421	LOŽNICE
422	PROSTOR DVORKU
423	INSTALAČNÍ ŠACHTA



Úprava R4 včetně části SPL

PÚ NP R4 - II SPB

místo napojení	: HR MDO
nadřazené jištění	: --A
napájecí kabel MDO	: 4x CYY25 + 1x CY25z2
napájecí kabel DO	: ---
napávací soustava	: 3+N+PE, 230/400 Vac, 50 Hz, TN-C-S
umístění	: 4.NP - Bytový dům ČNB, m.č. 413
typ skříně	: Zapuštěný rám s dveřmi EKO 2U33E s úpravou EI30/DP1-S (ŠxVxH 590x1605x250)
typ skříně část SPL	: Zapuštěný rám s dveřmi EKO 2U33E s úpravou EI30/DP1-S (ŠxVxH 590x1605x250)
přívod, odvod	: Přívod spodem, odvod spodem a vrchem
stupeň krytí	: IP 40 / 20
barva	: RAL 7035, upřesní investor

Úprava R4.2

PÚ NP R4.2 - II SPB

místo napojení	: HR MDO/DO
nadřazené jištění	: --A
napájecí kabel MDO	: CYKY 4x4mm2
napájecí kabel DO	: CYKY 4x4mm2
napávací soustava	: 3+N+PE, 230/400 Vac, 50 Hz, TN-C-S
umístění	: 4.NP - Budova ČNB, m.č. 402
typ skříně	: Nástěnný rám s dveřmi STANDARD 2A39S s úpravou EI45/DP1-S, (ŠxVxH 590x1885x250mm),
typ skříně část SPL	: Nástěnný rám s dveřmi STANDARD 2A39S s úpravou EI45/DP1-S, (ŠxVxH 590x1885x250mm),
přívod, odvod	: vrchem
stupeň krytí	: IP 40 / 20
barva	: RAL 7035, upřesní investor

Úprava R3.3.1 bez požární odolnosti

místo napojení	: HR MDO/DO/ UPS/VDO
nadřazené jištění	: --A
napájecí kabel MDO	: CYKY 5x6mm2
napájecí kabel DO	: CYKY 5x6mm2
napájecí kabel VDO	: CYKY 5x10mm2
napávací soustava	: 3+N+PE, 230/400 Vac, 50 Hz, TN-S
umístění	: 4.NP - Sklad IT, Budova ČNB, m.č. 411
typ skříně	: Nástěnný rám s dveřmi 2A-24 (ŠxVxH 590x1195x250)
přívod, odvod	: Přívod spodem, odvod spodem a vrchem
stupeň krytí	: IP 20C
barva	: RAL 7035, upřesní investor

4NP

AKCE REKONSTRUKCE ELEKTROINSTALACE V BUDOVĚ ČNB ROOSEVELTOVA 20, BRNO			
INVESTOR ČESKÁ NÁRODNÍ BANKA NA PŘÍKOPĚ 28, PRAHA 1			
ZODPOVĚDNÝ PROJEKTANT VYPRACOVAL ING. JIŘÍ MOCEK ING. JIŘÍ MOCEK		ZAKÁZKOVÉ ČÍSLO STUPEŇ PROJEKTU	2021 DPS
ČÁST PD D.1.3 - POŽÁRNĚ BEZPEČNOSTNÍ ŘEŠENÍ - VYKRESOVÁ ČÁST		DATUM 12 / 2021	MĚŘÍTKO 1:50
PŘÍLOHA PŮDORYS 4 NP PODLAŽÍ		ODDÍL D.1.3	ČÍSLO PŘÍLOHY NO